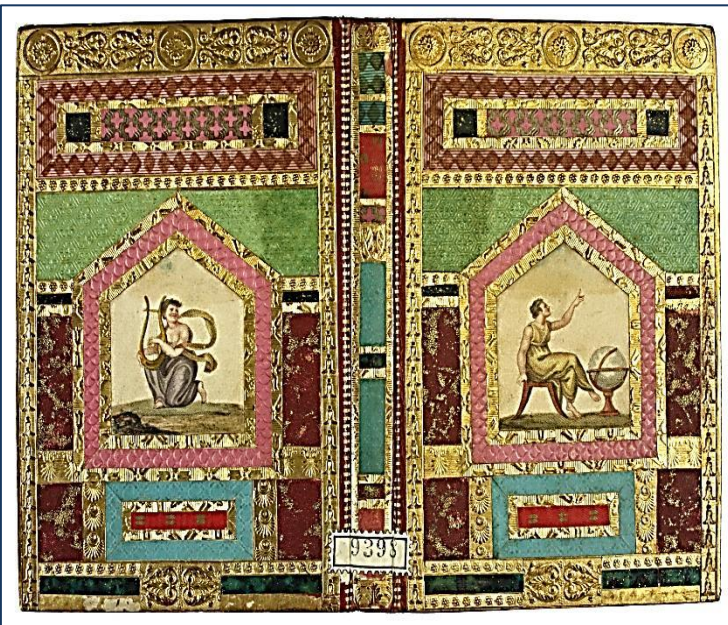


"IDENTIFICACIÓN, CATALOGACIÓN Y ESTUDIO DE ENCUADERNACIONES ARTÍSTICAS"



9398 TAPAS CCEA

Sovint, al llarg de la història, l'enquadernació no s'ha tingut en compte a l'hora de la descripció del llibre tot i que en forma part. A més a més, i en nombroses ocasions, ens ofereix una informació que és complementària a la pròpia descripció bibliogràfica de l'obra.

L'objectiu del curs és que els alumnes adquireixin els coneixements necessaris per a la descripció i identificació de les encuadernacions artístiques realitzades al llarg de la història de l'enquadernació. Aquest tipus de coneixements són necessaris per a la descripció de llibres de fons antic i modern que tinguin una encuadernació artística.

PROGRAMA

- Identificació de les tècniques decoratives, estris i maquinària emprada en les encuadernacions artístiques
- Estudi i identificació de papers decorats
- Identificació i estudi d'encuadernacions artístiques en les diferents èpoques històriques (les primeres encuadernacions - edat antiga-, edat mitjana, edat moderna i edat contemporània)
- Identificació i descripció de marques de propietat i escuts heràldics
- Identificació i estudi d'estructures internes i tècniques de construcció d'encuadernacions
- Catalogació automatitzada i descripció d'encuadernacions artístiques
- Bases de dades sobre encuadernacions
- Projecte de catalogació automatitzada - Catàleg Col·lectiu d'Encuadernacions Artístiques (CCEA)

DOCENT

Dr. Antoni Carpallo Bautista

Doctor en Ciències de la Informació per la Universitat Complutense de Madrid, amb la tesi titulada «Análisis documental de la encuadernación española». Professor Titular de la Facultat de Ciències de la Documentació de la Universitat Complutense de Madrid.

El curs s'impartirà en castellà.

Durada:

25 hores lectives

Dates i horari:

Del 6 al 10 de febrer de 2017

- Dilluns, dimarts, dimecres de 15,30h a 20,30h (ESCRBCC)
- Dijous de 9 a 14h (sesión de encuadernaciones originales de los fondos antiguos de la Biblioteca General de l'Institut del Teatre)
- Divendres de 15h a 20h (ESCRBCC)

Lloc:

ESCRBCC: C. Aiguablava 109-113, 08033 Barcelona [ESCRBCC](#)

Biblioteca General de l'IT: Plaça Margarida Xirgu s/n, 08004 Barcelona [IT](#)

Preu:

150 €

120 € estudiants ESCRBCC i socis del CRAC

Número d'alumnes:

20

1 crèdit ECTS reconegut per l'ESCRBCC

Preinscripcions:

Envieu les vostres dades (nom, cognoms, DNI, adreça, correu electrònic i telèfons de contacte), a l'adreça mballiu@xtec.cat

En cas que hi hagi més sol·licitants que places disponibles, registrarà l'ordre de preinscripció.

Inscripcions:

L'ESCRBCC confirmarà l'acceptació dels alumnes via correu electrònic i facilitarà el núm. de compte, per tal que l'alumne dugui a terme el pagament que s'haurà de fer en un termini de 10 dies. Si després d'aquest temps l'interessat no ha fet el pagament, s'entendrà que ha desistit i es donarà la plaça al següent candidat de la llista d'espera.